

## Esquina peligrosa

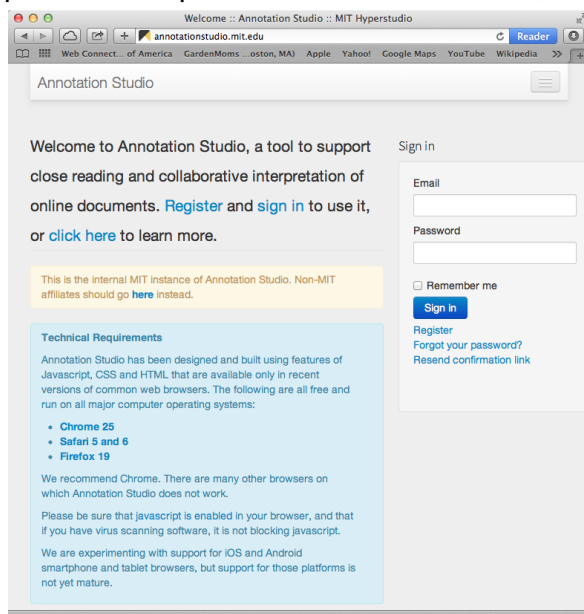
Después de haber leído el cuento “Esquina peligrosa,” decide cuál de las tres interpretaciones te convence más:

- el señor Epidídimus siente nostalgia de su antigua vida (interpretación nostálgica)
- el cuento es un ejemplo de realismo mágico: el señor Epidídimus realmente retrocede en el tiempo (interpretación realismo mágico)
- el adolescente está distraído y el magnate es su ensoñación (*daydream*) (interpretación ensoñación)

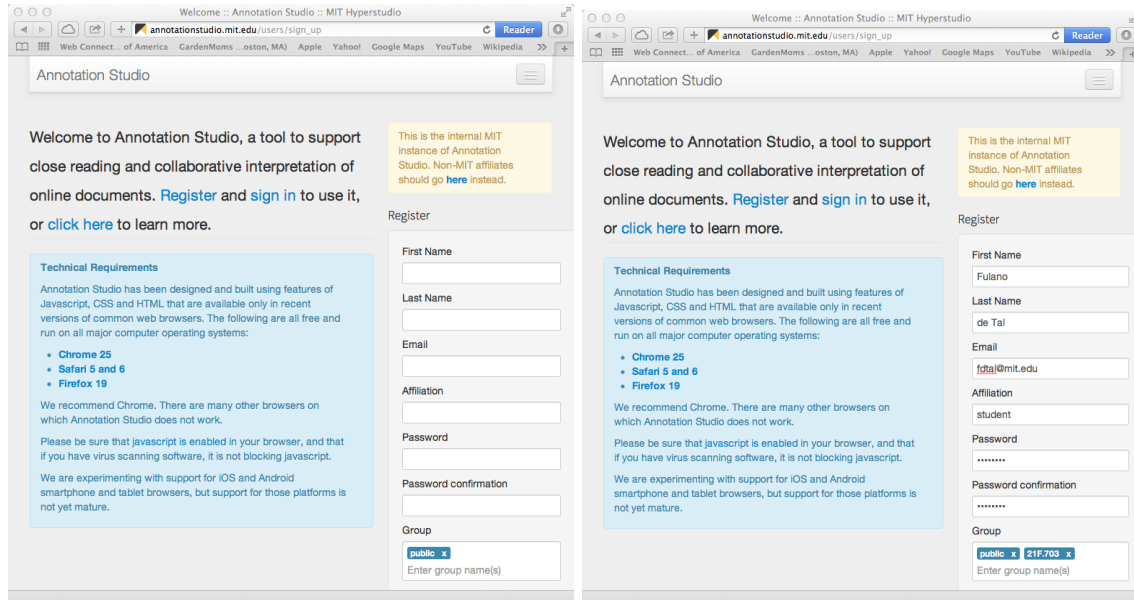
Vuelve a leer el cuento e indica varios momentos en el cuento que apoyan tu interpretación.

## Instrucciones para comentar “Esquina peligrosa” en Annotatio Studio

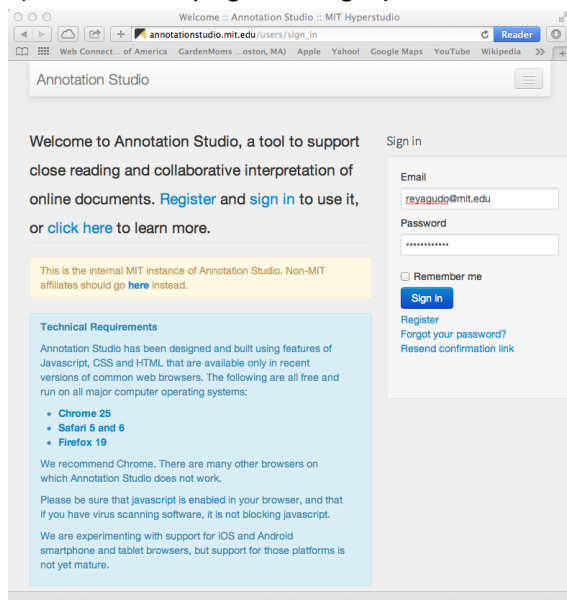
1) Ve al sitio [annotationstudio.mit.edu](http://annotationstudio.mit.edu). Si ya estás inscrito, puedes ir al paso 3. Si esta es la primera vez que usas Annotation Studio, cliqueea donde dice “Register”.



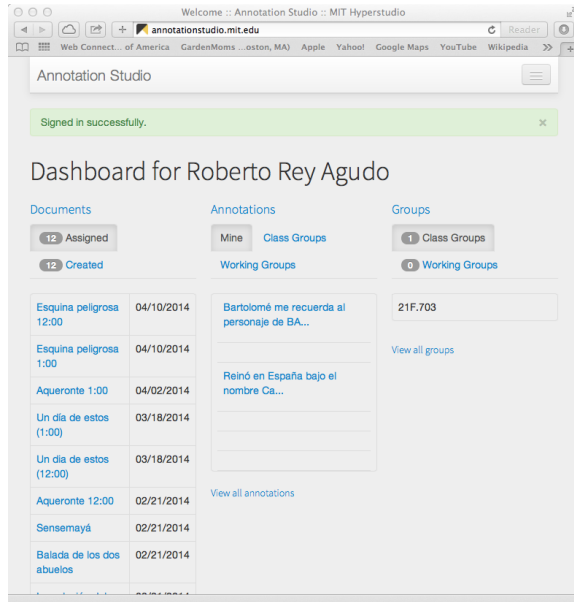
2) En la página para inscribirse, completa los campos del formulario. Es importante que uses tu dirección de correo **@mit.edu**. Cuando llegues al campo “Group”, es **muy, muy importante** que escribas “21F.703” y después le des a **enter return** para formar parte del grupo de clase. Si no está en azul, como en la imagen, quiere decir que todavía no estás en el grupo.



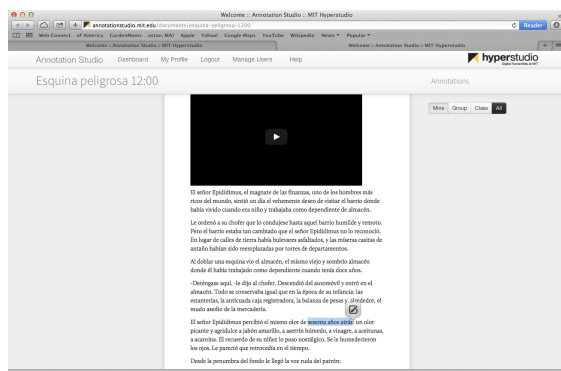
3) Entra en la página del grupo con tu dirección de correo @mit.edu y tu contraseña.



4) Una vez que hayas entrado, llegarás al menú donde están los enlaces a las lecturas. Ve a “Esquina peligrosa” y elige la sección que corresponda (para los estudiantes que asisten a diferentes secciones: usa la sección a la que asistas normalmente los lunes).



5) Para comentar, selecciona una palabra o una frase, como en la imagen. Haz click sobre el icono de comentar.



6) Al hacer click, aparece una ventana con espacio para escribir. Escribe tu comentario y asegúrate de hacer tu comentario visible para todos los usuarios. Usa una de las siguientes etiquetas: “nostalgia” “realismo\_mágico” o “ensañación.”

